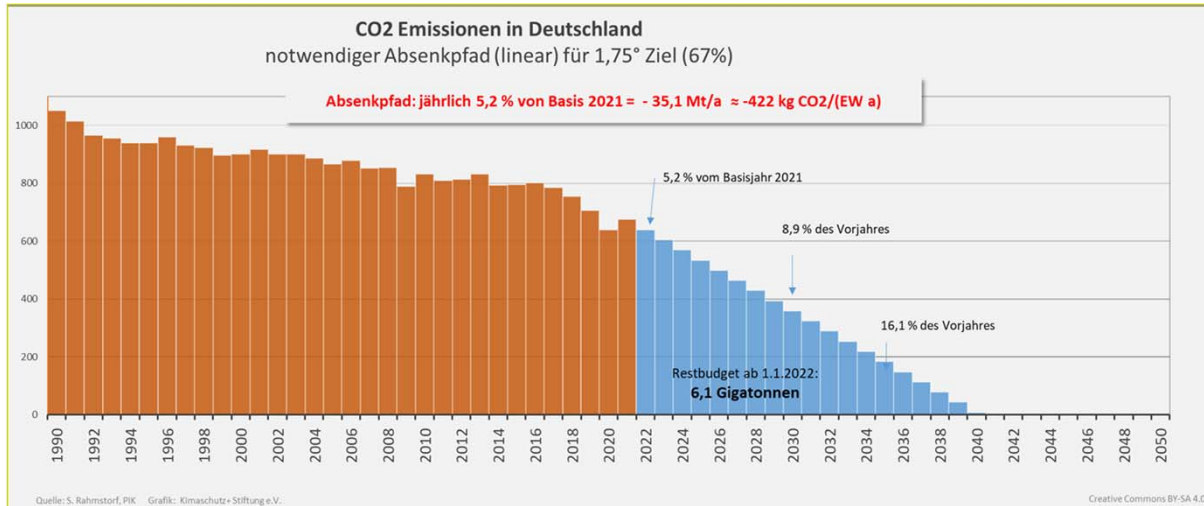




## **PARISER KLIMASCHUTZZIELE- BEDEUTET WAS?**

Das CO<sub>2</sub>-Restbudget für Deutschland ab dem 1.1.2022 wird vom Sachverständigenrat für Umweltfragen (SRU) beziffert:  
auf 2 Milliarden Tonnen CO<sub>2</sub>, um das 1,5 °C Ziel  
auf 6,1 Milliarden Tonnen CO<sub>2</sub> um das Ziel von maximal 1,75 °C  
erreichen zu können und jedem Menschen der Erde das gleiche  
Restbudget zur Verfügung steht.

## Was bedeutet der CO2-Budget Ansatz



GEMEINDERATSITZUNG | EDINGEN-NECKARHAUSEN | 18. SEPTEMBER 2023

3

## Zunehmender Strombedarf

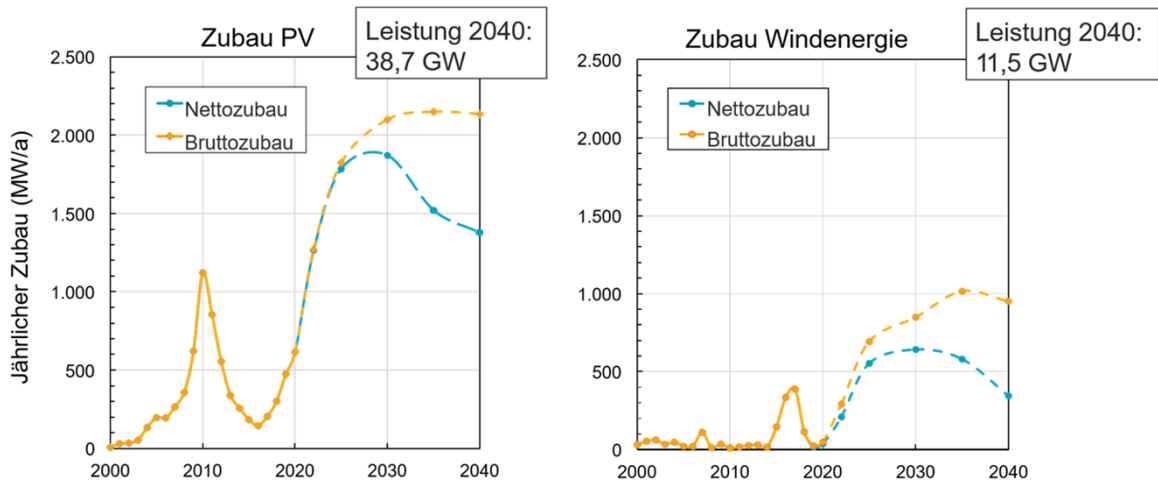
- Zukünftige Wärmeversorgung auf Basis erneuerbaren Strom  
Stichwort: Wärmepumpe
- Elektromobilität
- steigender Bruttostromverbrauch von 69 TWh/a (2020) auf 92 TWh/a (2040)
- dabei sind Effizienzmaßnahmen im Wärme- und Mobilitätsbereich berücksichtigt



GEMEINDERATSITZUNG | EDINGEN-NECKARHAUSEN | 18. SEPTEMBER 2023

4

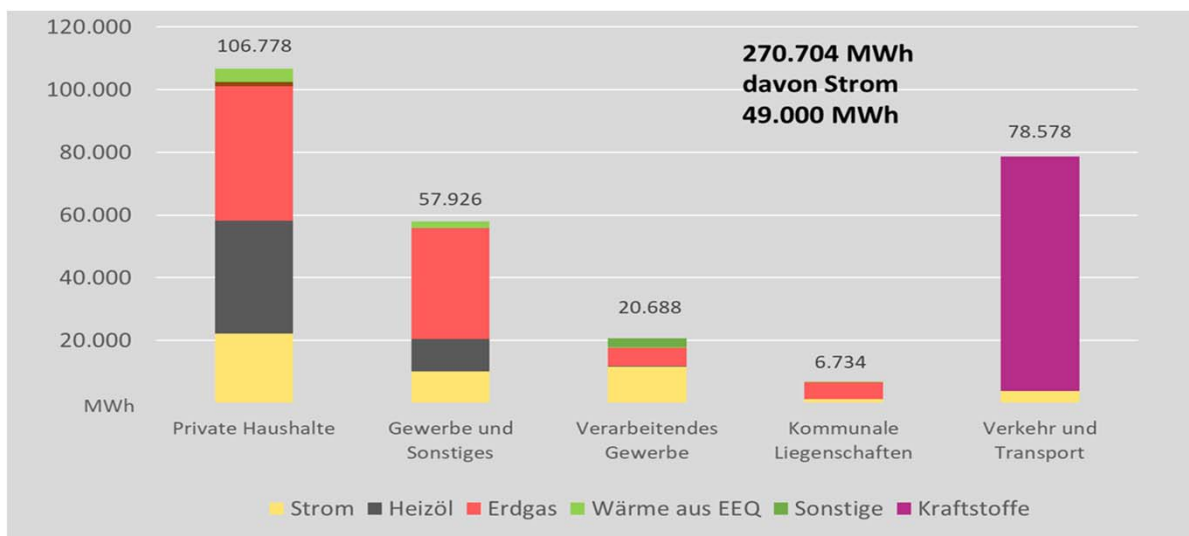
## Notwendiger jährlicher Zubau von PV und Windenergie



GEMEINDERATSITZUNG | EDINGEN-NECKARHAUSEN | 18. SEPTEMBER 2023

5

## Endenergieverbrauch Edingen-Neckarhausen



GEMEINDERATSITZUNG | EDINGEN-NECKARHAUSEN | 18. SEPTEMBER 2023

6

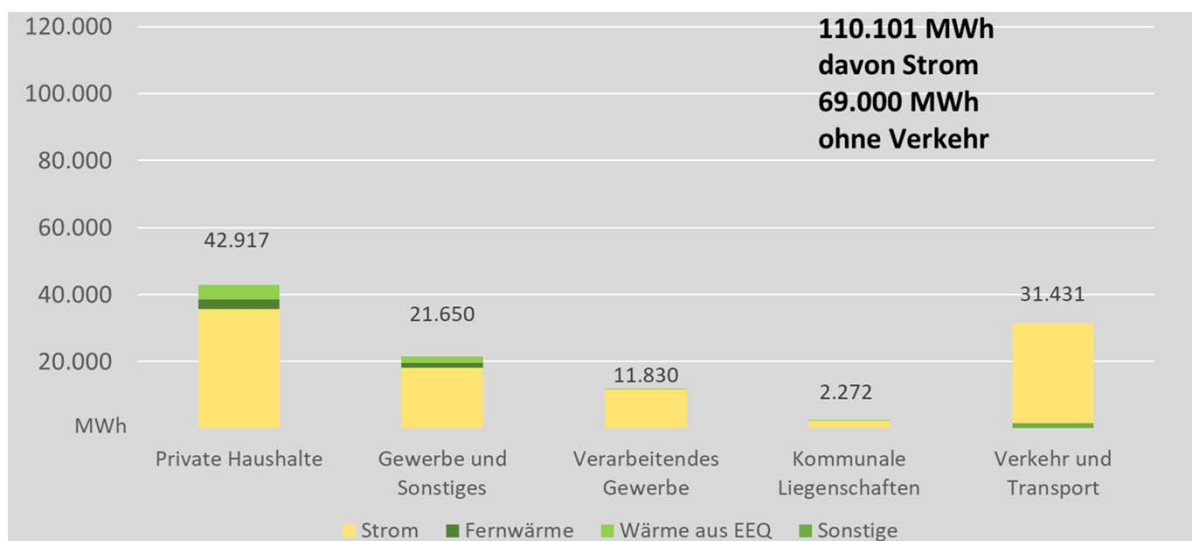
## Energieversorgung der Zukunft

- Sektorenkopplung
  - Wärmeversorgung auf Basis erneuerbaren Stroms
  - Mobilität auf Basis erneuerbaren Stroms
- Dazu notwendig
  - Effizienzmaßnahmen im Gebäudebereich (40 – 50% Einsparung)
  - Effizienzmaßnahmen im Verkehrssektor (60% Einsparung)

GEMEINDERATSITZUNG | EDINGEN-NECKARHAUSEN | 18. SEPTEMBER 2023

7

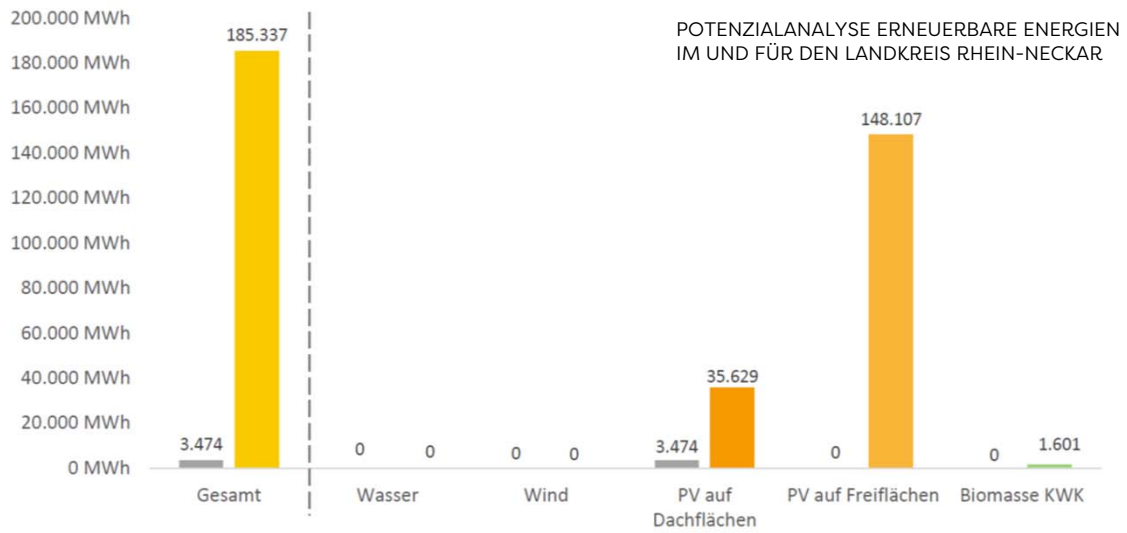
## Endenergieverbrauch Szenario 2035



GEMEINDERATSITZUNG | EDINGEN-NECKARHAUSEN | 18. SEPTEMBER 2023

8

## Potentiale zur erneuerbaren Stromerzeugung



GEMEINDERATSITZUNG | EDINGEN-NECKARHAUSEN | 18. SEPTEMBER 2023

9

## Potentialanalyse Erneuerbare Energien RNK



GEMEINDERATSITZUNG | EDINGEN-NECKARHAUSEN | 18. SEPTEMBER 2023

10

## Zwischenfazit

- Potentialanalyse zeigt das maximal mögliche bei den Gebäuden
- die Dachflächen sind nicht ausreichend für den notwendigen erneuerbaren Strom
- PV Freiflächen sind notwendig
- beides muss gleichzeitig erfolgen

## PV Freiflächen Anlagen - Änderung der rechtlichen Rahmenbedingungen (I)

- Ergänzung des §35 Abs. BauGB, Aufnahme von Solarparks in die Liste privilegierter Maßnahmen
- Fläche längs der Autobahnen oder zweigleisigen Schienenwegen des übergeordneten Netzes (200 m Streifen)
- Dadurch entfällt die bisher notwendige Aufstellung eines Bebauungsplans

## **PV Freiflächen Anlagen - Änderung der rechtlichen Rahmenbedingungen (II)**

- Solarparks an diesen Standorten grundsätzlich bauplanungsrechtlich zulässig, wenn keine öffentlichen Belange entgegenstehen
- Kein Bebauungsplan sondern Baugenehmigung
- Einzelfallprüfung unter Berücksichtigung Natur- und Artenschutzrecht, etc
- Ausweisung im Flächennutzungsplan als landwirtschaftliche Flächen i.d.R. kein Kriterium zur Ablehnung der Baugenehmigung

GEMEINDERATSITZUNG | EDINGEN-NECKARHAUSEN | 18. SEPTEMBER 2023

13

## **Zwei Prozent Flächenziel auf Bundes und Landesebene**

Klimaschutzgesetz des Landes Baden-Württemberg

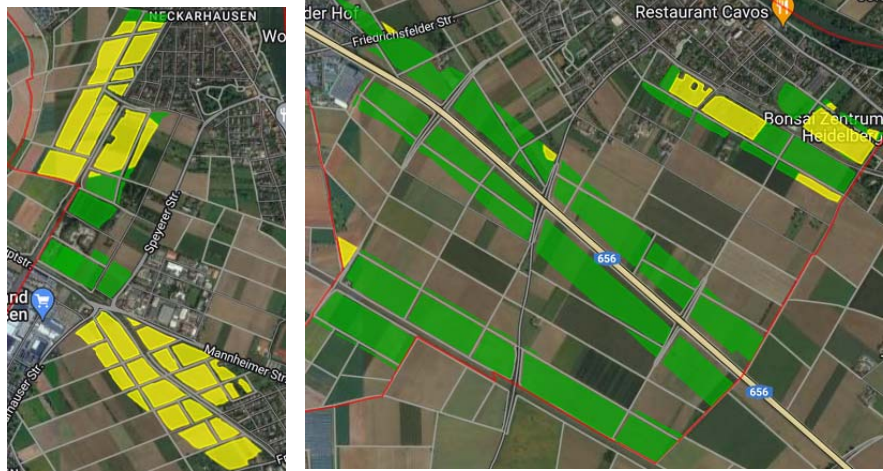
- Mindest-Flächenziel für Windenergieanlagen und Photovoltaik-Freiflächenanlagen in Höhe von 2 Prozent der Landesfläche

GEMEINDERATSITZUNG | EDINGEN-NECKARHAUSEN | 18. SEPTEMBER 2023

14

## PV-Freiflächen (PV-FF) gem. EEG 2021 (AUTENSYS)

- Freiflächen ohne Restriktionen im Gemeindegebiet ca. 124 Hektar

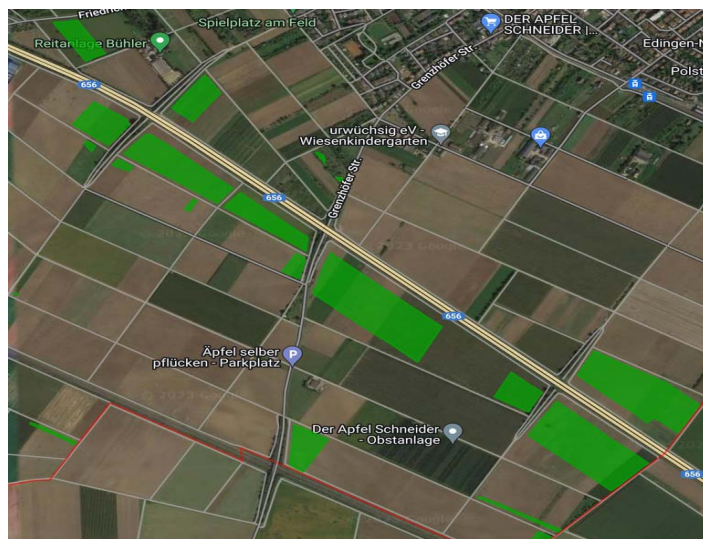


GEMEINDERATSITZUNG | EDINGEN-NECKARHAUSEN | 18. SEPTEMBER 2023

15

## PV-Freiflächen (PV-FF) gem. EEG 2021 (AUTENSYS)

- Davon im Besitz der öffentlichen Hand (Kommune, Land) ca. 35 Hektar
- nur Flächen der Vorrangflur 2 betrachtet



GEMEINDERATSITZUNG | EDINGEN-NECKARHAUSEN | 18. SEPTEMBER 2023

16



## PV-Freiflächen (PV-FF) gem. EEG 2021 (AUTENSYS)

- Im Eigentum der Kommune
- Ca. 7,5 Hektar
- Entspricht 0,7% Gemarkungsfläche
- 1,2% landwirtschaftlich genutzte Fläche
- Ca. 6,3 MW
- 6.400 MWh / a



GEMEINDERATSITZUNG | EDINGEN-NECKARHAUSEN | 18. SEPTEMBER 2023

17

## PV Freiflächen Anlagen (AUTENSYS)

### Vorschlag AUTENSYS

- Bis auf ein kleines Flurstück gehört der öffentlichen Hand die Flächen zwischen der Grenzhöfer Straße und dem östlichen Ende des Kommunengebietes. Auf den Flächen südlich der A656 können circa 16,5 MW installiert werden.
- Ankauf der restlichen Flächen

GEMEINDERATSITZUNG | EDINGEN-NECKARHAUSEN | 18. SEPTEMBER 2023

18

## Weiteres Vorgehen

- Es gibt kein „entweder oder“ und „kein zuerst ... und ....dann“
- Durch Privilegierung von PV (200 m) Umwidmung wird kommen
- Kommune sollte Vorreiter sein, damit ist gewährleistet, dass die Gewinne dem Allgemeinwohl zu Gute kommen
- Insgesamt werden noch weitere PV Freiflächen benötigt
- Welche?
  - Einbindung der betroffenen Landwirtschaft / Bürgerschaft
  - Rahmenbedingungen klären

GEMEINDERATSITZUNG | EDINGEN-NECKARHAUSEN | 18. SEPTEMBER 2023

19

## VIELEN DANK FÜR IHRE AUFMERKSAMKEIT

KLiBA gGmbH  
Klimaschutz- und Energie-Beratungsagentur  
Heidelberg – Rhein-Neckar-Kreis gGmbH  
Wieblinger Weg 21  
69123 Heidelberg

[www.kliba-heidelberg.de](http://www.kliba-heidelberg.de)

