

Berechnungspunkthöhe: 4 m über Gelände
 Berechnungsraster: 10 m x 10 m
 Berechnungsvorschrift: BUB
 Berechnungsprogramm: SoundPLAN 8.2

Dargestellt sind Pegel ab 55 dB(A). Niedrigere Pegel sind nicht abgebildet.

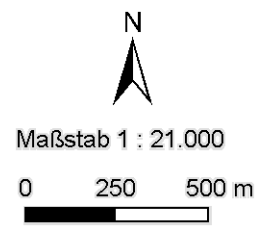
Pegel im Berechnungsgebiet:	Kartensymbole:
≥ 75 dB(A)	Kartierungsstrecke Straße
≥ 70 - 74 dB(A)	Kartierungsstrecke Schiene
≥ 65 - 69 dB(A)	Schallschutz oder vergleichbares Bauwerk
≥ 60 - 64 dB(A)	Ballungsraum
≥ 55 - 59 dB(A)	Gemeindegrenze
Isophone Lden = 65 dB(A)	

Schienerverkehrslärm 24 Stunden - Lden

Lärmkartierung Baden-Württemberg 2022
 gemäß BImSchG, Sechster Teil / Richtlinie 2002/49/EG

Nicht-bundeseigene Haupteisenbahnstrecken mit über 30.000 Zügen pro Jahr außerhalb der Ballungsräume mit mehr als 100.000 Einwohnern

Datenbasis: Verkehrsaufkommen im Jahr 2019



LUBW Landesanstalt für Umwelt Baden-Württemberg
 Griesbachstraße 1
 76185 Karlsruhe

In Zusammenarbeit mit: Möhler + Partner Ingenieure AG, Augsburg und GI Geoinformatik GmbH, Augsburg

Im Auftrag des Ministeriums für Verkehr Baden-Württemberg

Kartengrundlage: Geobasisdaten © LGL, www.lgl-bw.de, Az.: 2851.9-1/19
 Kartendienst der LUBW, gedruckt am 15.01.2024